

Диспансеризация после COVID-19



Углубленная диспансеризация позволяет выявить опасные осложнения после инфекции

Этапы диспансеризации

I этап



1. Анкетирование

Позволяет врачу оценить основные жалобы и симптомы пациента



2. Измерение насыщения крови кислородом – сатурации

Для оценки дыхательной системы



3. Тест с шестиминутной ходьбой

Проводится по показаниям, исследование сердечно-сосудистой системы



4. Определение концентрации D-димера в крови

Для лиц, перенесших COVID-19 средней степени и выше, оценка риска развития тромбозов



5. Рентгенография органов грудной клетки

Для лиц, не проходивших ее в течение года, для оценки деятельности дыхательной системы



6. Спирометрия

Для оценки деятельности дыхательной системы



7. Общий клинический анализ крови

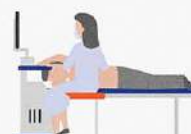


8. Биохимический анализ крови



По результатам исследований первого этапа проводится осмотр врачом-терапевтом, который может направить пациента на второй этап

II этап



1. Эхокардиография

Позволяет выявить нарушения деятельности сердца и сосудов



2. Дуплексное сканирование вен нижних конечностей (УЗИ)

Позволяет определить наличие тромбоза



3. КТ органов грудной клетки

Для оценки деятельности дыхательной системы

По итогам врач-терапевт

- Оценивает необходимость дальнейшего диспансерного наблюдения и показания к реабилитации
- При необходимости направляет на дополнительные исследования

Частота развития осложнений после COVID-19

